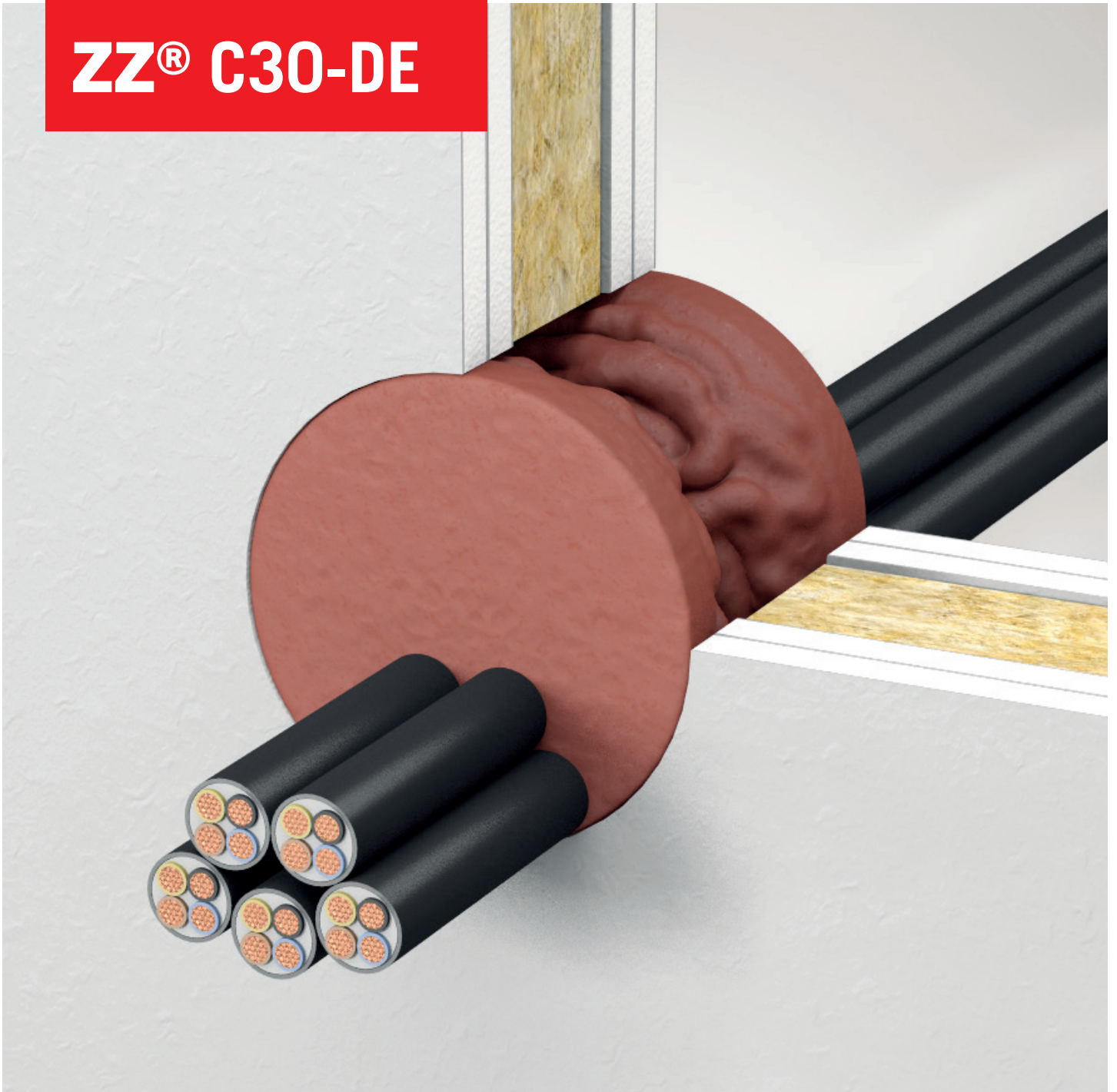


**ZZ® C30-DE**



**DIE OPTIMALE BRANDSCHUTZLÖSUNG  
für kleine Kabelabschottungen**

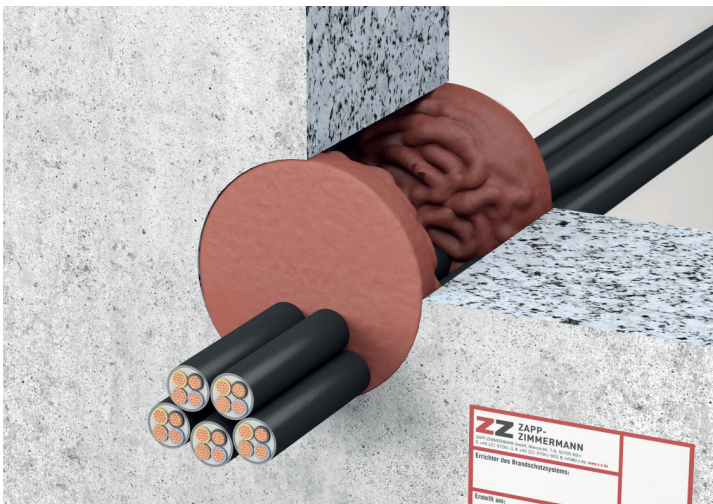
# ZZ<sup>®</sup> C30-DE Z-19.53-2480

## BESCHREIBUNG

Zur Einhaltung der Musterbauordnung sind bauliche Anlagen so anzuordnen, zu errichten, zu ändern und instand zu halten, dass der Entstehung eines Brandes und der Ausbreitung von Feuer und Rauch (Brandausbreitung) vorgebeugt wird. Auf Baustellen ergeben sich daraus konkrete Problemstellungen, etwa, wenn schwer zugängliche oder unregelmäßige Öffnungen vorliegen oder eine Nachbelegung bei einer Kabelführung durch brandschutztechnisch klassifizierte Wände notwendig wird.

Bei Kleinstabschottungen in Massivwänden und -decken sowie leichten Trennwänden mit einem Kabeldurchmesser bis 21 mm, bieten wir mit der Kabelabschottung **ZZ<sup>®</sup> C30-DE** eine optimale Lösung zum schnellen und einfachen Verschließen dieser Bauteilöffnungen.

Die maximalen Abmessungen betragen 100 x 100 mm bzw. 113 mm im Durchmesser. Bezüglich der Schottstärke bedarf es einer Mindestwanddicke von 100 mm in der Massivwand bzw. leichten Trennwand. Bei Massivdecken beträgt sie 150 mm. Die Mindestfülltiefe beträgt je Seite nur 15 mm, was für eine hohe Wirtschaftlichkeit sorgt. Die Abschottung darf insgesamt zu 60% mit Kabeln belegt werden.



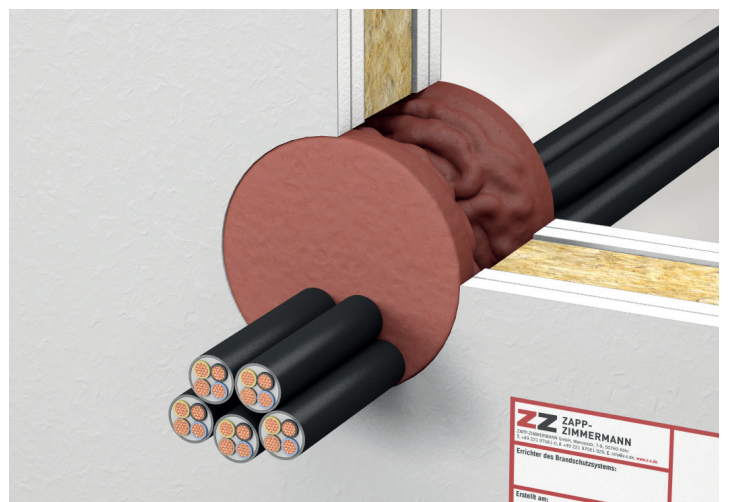
## ANWENDUNG

**Kabelabschottung S90 und S120 für Massivwände, Massivdecken und leichte Trennwände.**

Kabel aller Art bis zu einem Durchmesser von 21 mm (z. B. elektrische Kabel, Telekommunikationskabel, Datenkabel, optische Faserkabel, Kabel ohne Hohlleiter).

## BESONDERHEITEN

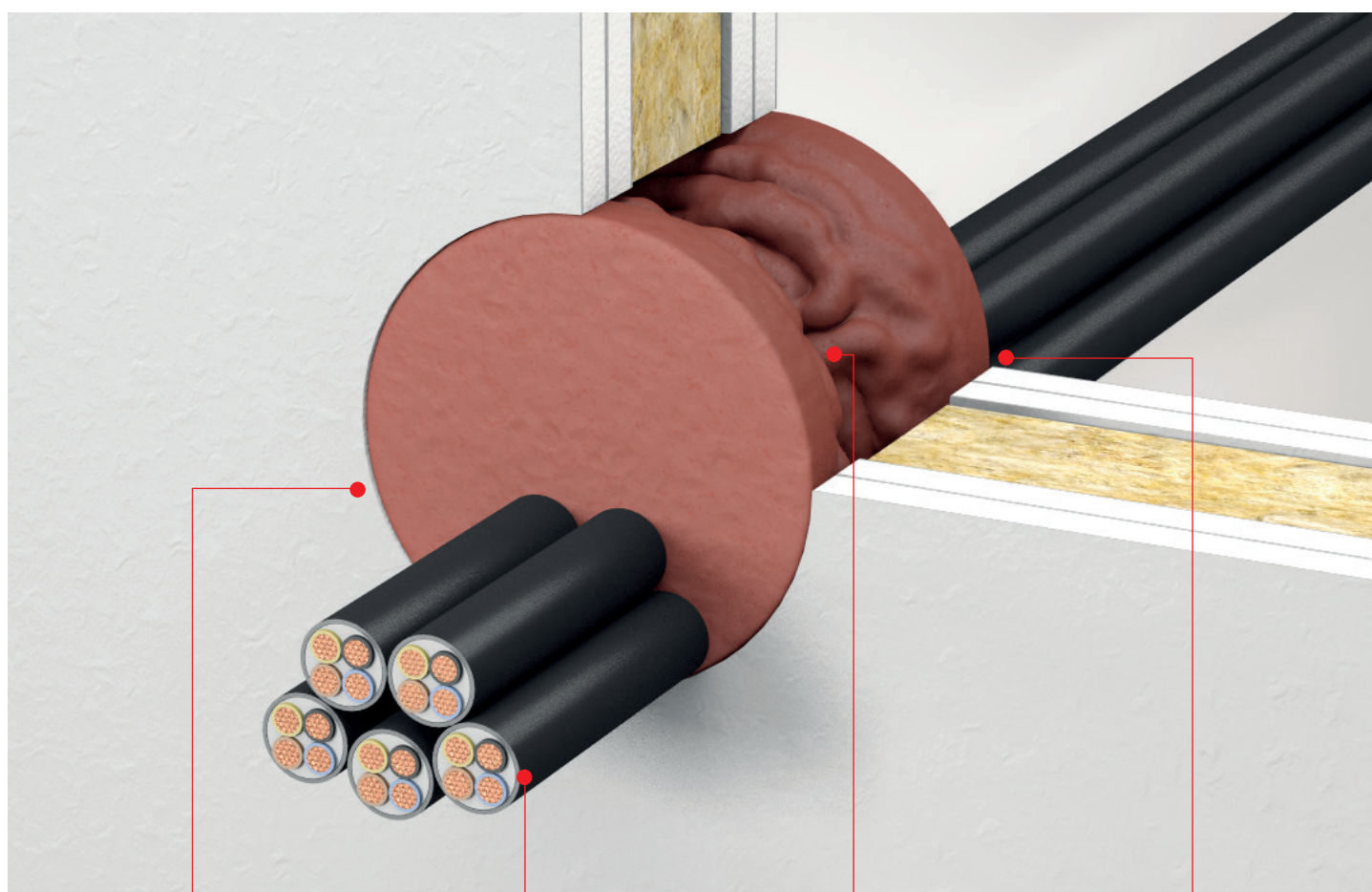
- ✓ Kleine Abschottungen
- ✓ Schnelles und einfaches Verschließen von Bauteilöffnungen
- ✓ Schwer zugängliche oder unregelmäßige Öffnungen
- ✓ Hohe Wirtschaftlichkeit



## EINBAUORTE

	Mindestwand- und Deckenstärke [mm]		Mindesteinbautiefe [mm]		Mindestverfülltiefe (je Seite) [mm]	
	S90	S120	S90	S120	S90	S120
<b>Massivwand</b>	100	100	100	150	15	50
<b>Massivdecke</b>	150	150	150	150	15	50
<b>Leichte Trennwand</b>	100	100	100	150	15	50

Maximale Abmessung des Abschottungssystems: 100 x 100 [mm] / Ø 113 mm



**Keine Aufleistung oder Rahmen erforderlich**



**Kabel bis 21 mm Durchmesser**

**Keine Hinterfüllung erforderlich**







**Nur 15 mm Einfülltiefe je Seite**

## PRODUKTE

### SYSTEMKOMPONENTEN

	<p><b>ZZ® 333 Brandschutzmasse</b> 310 ml Kartusche</p>	<p>B15N00-0013</p>
	<p><b>Kennzeichnungsschild DE</b> für Systeme nach abZ / aBG mit vorgelisteten Systemen</p>	<p>B16H00-0050</p>

### ZUBEHÖR

	<p><b>Kartuschenpistole Profi 1K</b> Für 1K Kartuschen z. B. 310 ml</p>	<p>B16H00-0024</p>
	<p><b>Kartuschenpistole EconoMax TB</b> für Schlauchbeutel und 1K Kartuschen, z. B. 580 ml und 310 ml</p>	<p>B16H00-0052</p>
	<p><b>Kartuschenpistole PowerMax Akku TB</b> für Schlauchbeutel und 1K Kartuschen, z. B. 580 ml und 310 ml, inkl. Akku</p>	<p>B16H00-0053</p>
	<p><b>Glättspachtel</b> ca. 90 x 85 mm</p>	<p>B99H00-0161</p>
	<p><b>DOMETIC Temperierbox</b> Temperatureinstellung fix 20 °C</p>	<p>B99H00-0163</p>
	<p><b>OTTO PE-Rundschnur B2, 40</b> Ø 40 mm, 1 m endlos</p>	<p>B99H00-0106</p>

## Sie haben Fragen?

Kontaktieren Sie gerne unseren technischen Support unter:

Telefon: **+49 221 97061-720** oder Email: **support@z-z.de**

**ZAPP-ZIMMERMANN GmbH**  
**Marconistr. 7-9**  
**50769 Köln**

**T. +49 221 97061-700**

**E. info@z-z.de**

**Stand: 09.2023.** Irrtümer und technische Änderungen sind vorbehalten. Es gilt die jeweils aktuelle Auflage. Alle Rechte vorbehalten. Änderungen, Nachdrucke und fotomechanische sowie elektronische Wiedergabe, auch auszugsweise, bedürfen der ausdrücklichen Genehmigung der ZAPP-ZIMMERMANN GmbH, Marconistrasse 7-9, 50769 Köln.

„®“ = die Marken „ZZ ZAPP-ZIMMERMANN“, **ZZ** und **zz** sind eingetragene Marken der ZAPP-ZIMMERMANN GmbH, Deutschland

**www.z-z.de**