

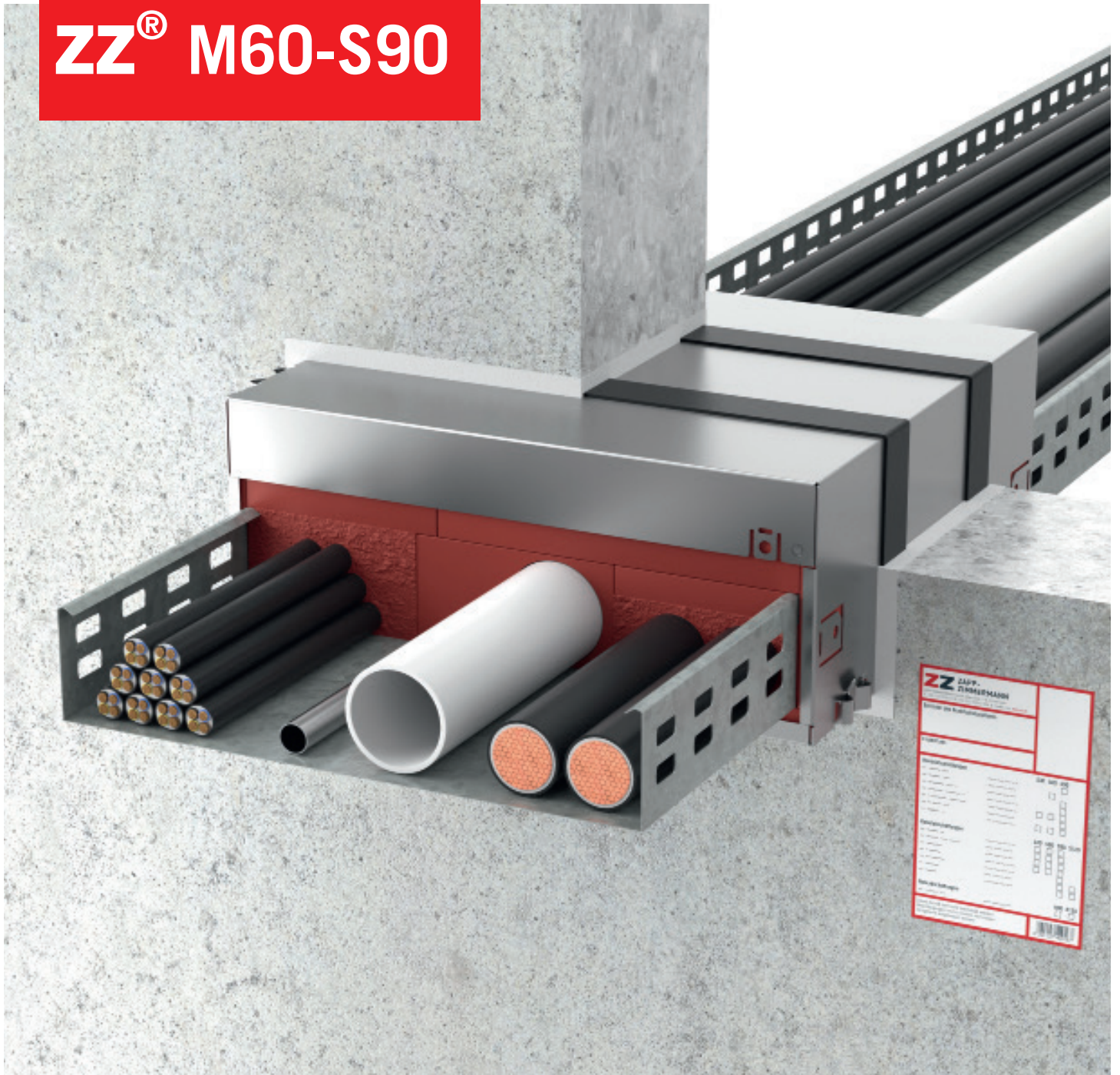
Produkt
des Jahres
2023



ZZ ZAPP-
ZIMMERMANN

INNOVATIVE BRANDSCHUTZSYSTEME

ZZ[®] M60-S90



BRANDSCHUTZ IN DER BOX
Bedarfsgerecht plan- und belegbar

ZZ® M60-S90 Z-19.53-2604

KOMBIABSCHOTTUNG S90 FÜR MASSIVWÄNDE
UND -DECKEN, LEICHTE TRENNWÄNDE SOWIE
STEIGLEITUNGEN UND HOHLBÖDEN.

Mit dem System **ZZ® M60-S90** bieten wir Planungs- und Architektenbüros in der Planungsphase sowie den ausführenden Gewerken auf der Baustelle eine flexible und sicher umsetzbare Brandschutzlösung an, die in wenigen Schritten realisierbar ist.

Das vordefinierte Schotttdesign des modularen Brandschutzboxsystems ist ideal für die frühe Gebäudeplanung und kann auch schon in der Rohbauphase eingesetzt werden. Auf der Baustelle gewährleistet die robuste Brandschutzauskleidung eine hohe Anwendungssicherheit bei der Ausführung mit nur wenigen Einbauregeln.

ZZ® M60-S90 ist als Leerschott, für Bestandsinstallationen und zur Nachbelegung geeignet.

Das bedarfsgerechte Produktprogramm ist auf gängige Kabeltragsysteme ausgerichtet und als drei- sowie als vierseitige Variante in jeweils sechs hohen und breiten Größenkombinationen erhältlich. Die **ZZ® 630 Brandschutzbox** ist übereinander und/oder nebeneinander mit Nullabstand kombinierbar und bietet somit maximale Planungsflexibilität.

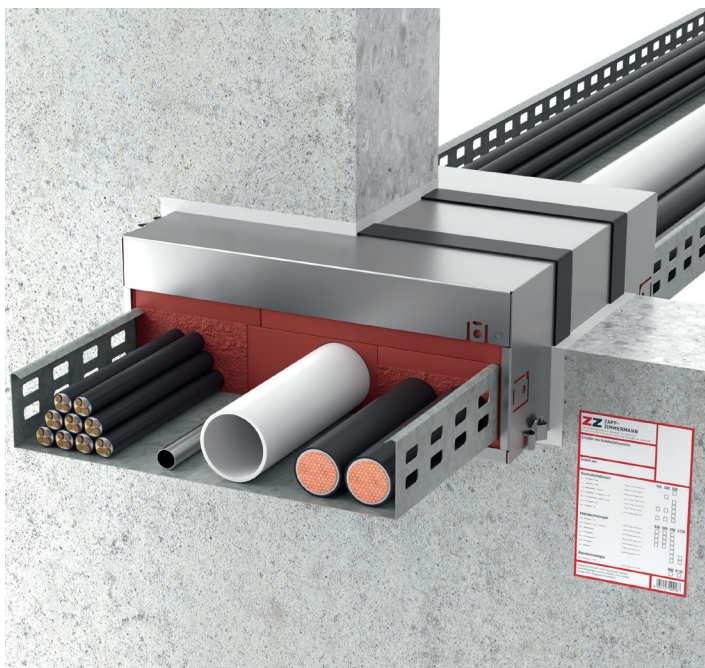
Daneben sind maximal zwei Systemkomponenten erforderlich. Die **ZZ® 231 Brandschutzeinlage** eignet sich vor allem zum schnellen Verschluss des freien Querschnitts und zeichnet sich durch ein weiches und anpassungsfähiges Material in Blockform aus. Der bewährte **ZZ® 330 Brandschutzschaum** punktet hingegen beim flexiblen Verschluss von kleinen Restöffnungen und Zwickeln und ist ideal bei hoher Belegung einsetzbar.

HIGHLIGHTS

- ✓ Bedarfsgerechtes Produktprogramm
- ✓ Durchführung von Kabeltragsystemen
- ✓ Robuste Brandschutzauskleidung
- ✓ Hohe Anwendungssicherheit

VORTEILE

- ✓ Kabeltragsysteme
- ✓ Nullabstände
- ✓ Mischbelegungen
- ✓ Bestandsinstallationen
- ✓ Nachbelegung
- ✓ Hohlböden
- ✓ Steigleitungen
- ✓ Hohe Belegungsdichte
- ✓ Planungssicherheit
- ✓ Frühe Gebäudephase
- ✓ Edelstahlgehäuse
- ✓ Staub- und faserfrei

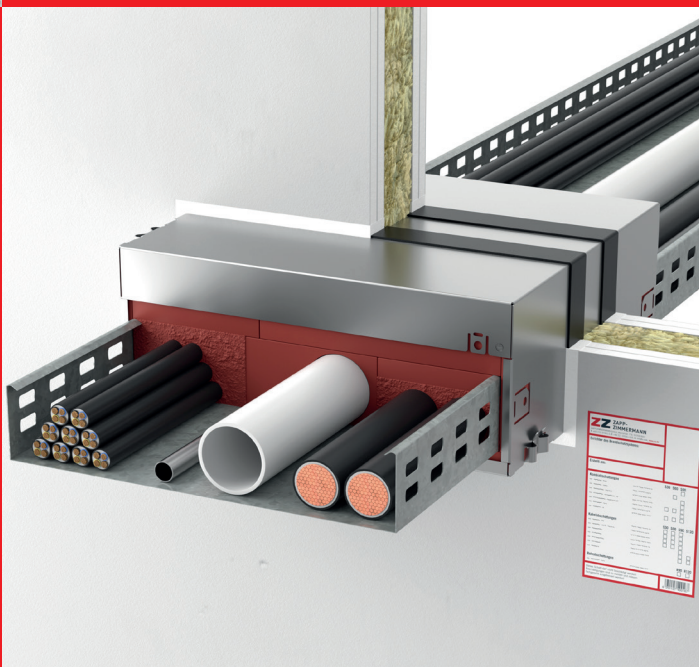


„KOMBI“

Maximale Flexibilität durch unterschiedlichste Belegungsmöglichkeiten

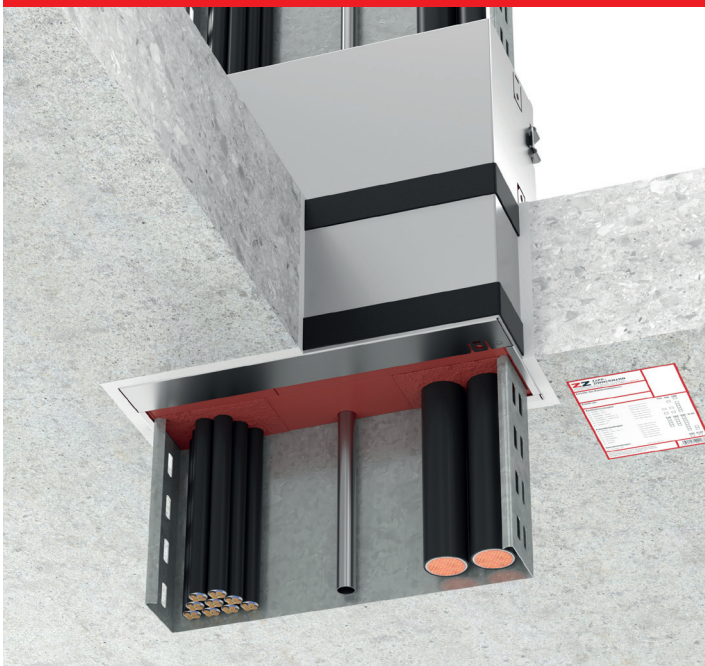
„EINBAU“

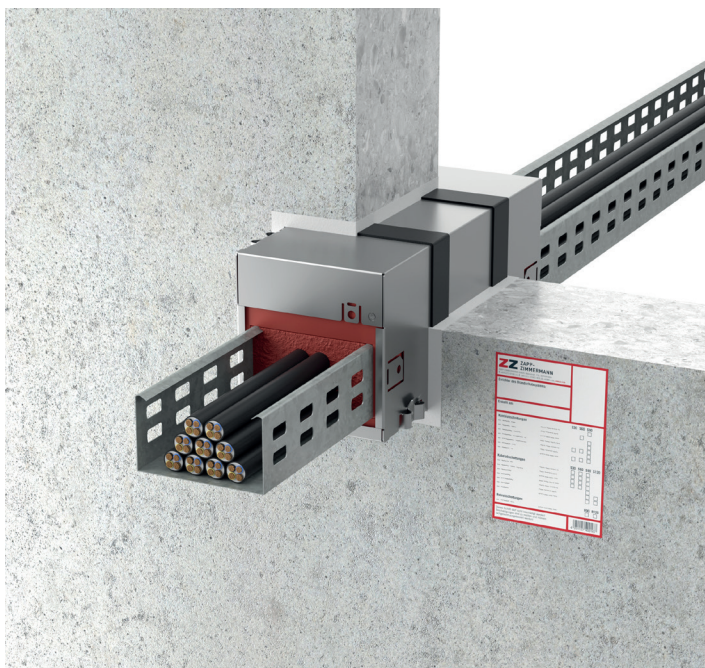
Einsetzbar in Massivwänden, -decken und Trockenbauwänden



„SPEZIAL“

Ideal für Steigleitungen als Deckenabschottung, Leitungsführungen auf Rohbetondecken sowie Hohlbodeninstallationen





„KOMPAKT“

Ausrichtung auf gängige Größen von Kabeltragsystemen, in drei- und vierseitiger Ausführung

„AUSFÜHRUNG“

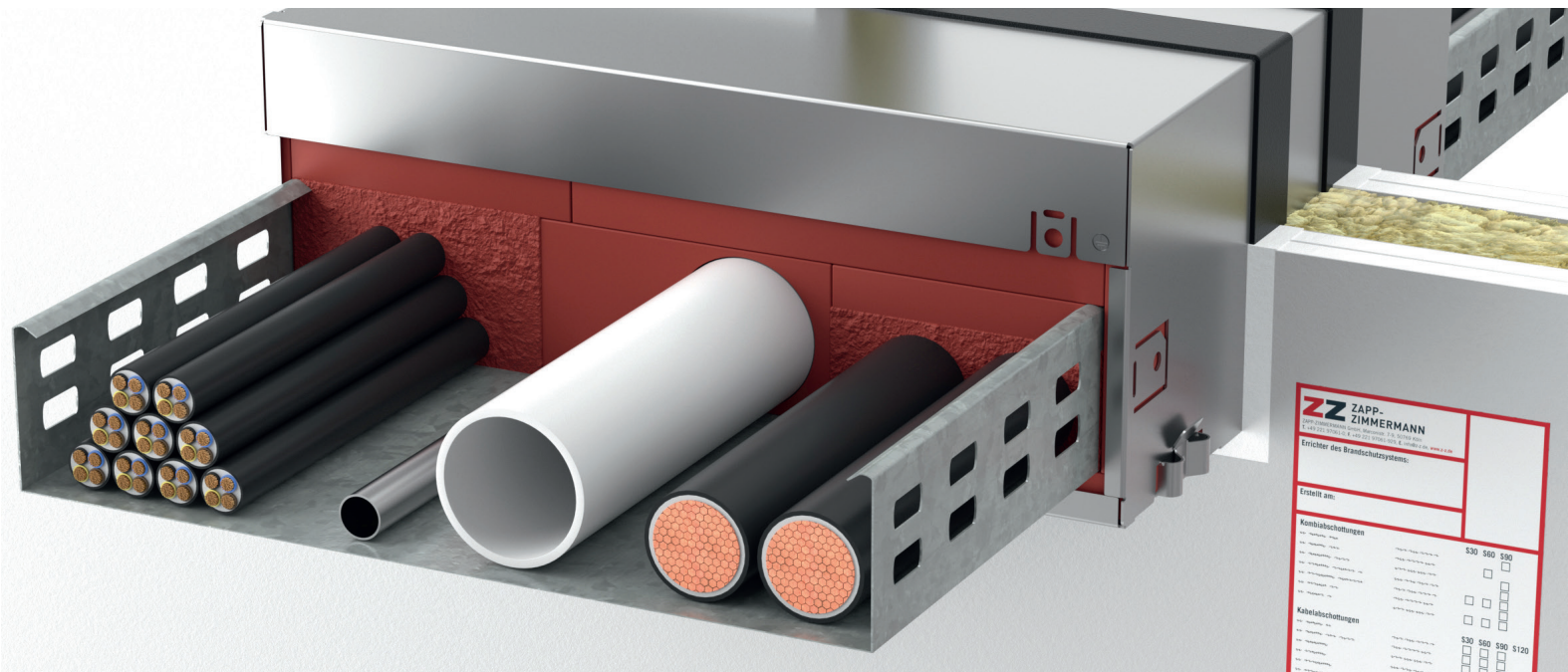
Kombination von **ZZ® 630 Brandschutzbox** übereinander und nebeneinander mit Nullabstand sowie als Leerschott möglich



„KOMPONENTEN“

Flexibler Verschluss der Restöffnung mithilfe der Systemkomponenten





BELEGUNGEN

ZZ® M60-S90 zeichnet sich durch eine hohe Belegungs-dichte aus, der freie Querschnitt kann voll belegt werden. Die Brandschutzbox ist sowohl als Leerschott, zur Abschottung von Bestandsinstallationen mittels zweiteiligem Klicksystem als auch zur Nachbelegung geeignet.

Der Vorteil dabei: Nullabstände sind zwischen den Medien zulässig.

ELEKTRO

- ✓ Elektrokabel aller Art
- ✓ Telekommunikationskabel
- ✓ Glasfaserkabel
- ✓ Koaxialkabel
- ✓ Elektroinstallationsrohre
- ✓ Kabeltragkonstruktionen

HEIZUNG / SANITÄR / KLIMA

- ✓ Heizungsleitungen
- ✓ Hausinstallationsleitungen
- ✓ Klimaleitungen

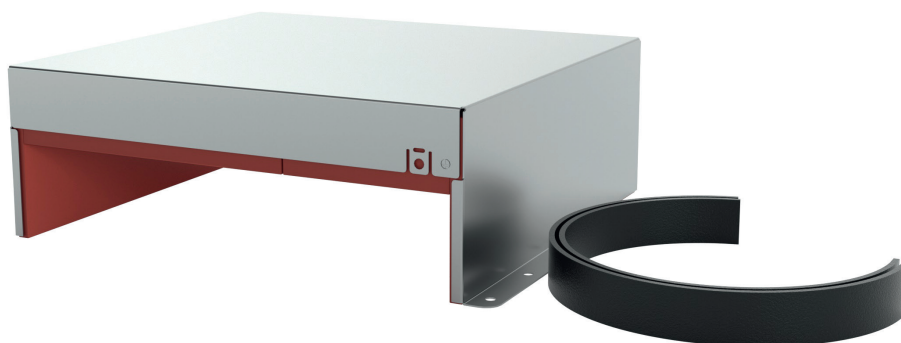
SPEZIALLEITUNGEN

- ✓ Hydraulikschläuche
- ✓ Kondenswasserschläuche

EINBAUVARIANTEN 3-seitig

Produkt
des Jahres
2023

FeuerTrutz
Award



PRODUKT *	lichtes Maß Höhe [mm]	lichtes Maß Breite [mm]	Art.Nr.
ZZ ® 630-100-3 Brandschutzbox	60	100	B16B01-0007
ZZ ® 630-200-3 Brandschutzbox	60	200	B16B01-0008
ZZ ® 630-300-3 Brandschutzbox	60	300	B16B01-0009
ZZ ® 630-400-3 Brandschutzbox	60	400	B16B01-0010
ZZ ® 630-500-3 Brandschutzbox	60	500	B16B01-0011
ZZ ® 630-600-3 Brandschutzbox	60	600	B16B01-0012

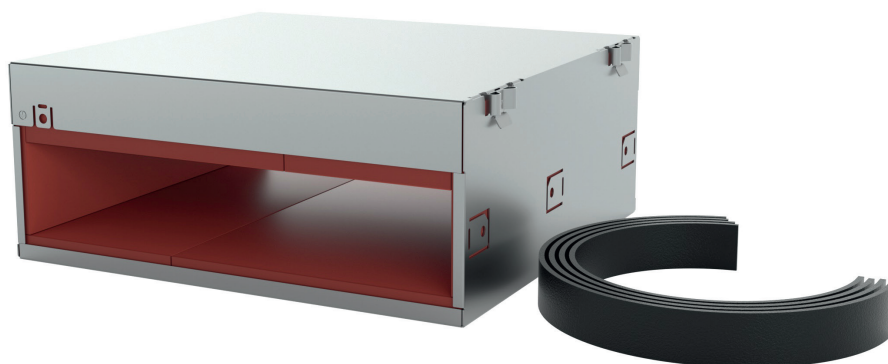
ZZ ® 630-100-4 Brandschutzbox	110	100	B16B01-0019
ZZ ® 630-200-4 Brandschutzbox	110	200	B16B01-0020
ZZ ® 630-300-4 Brandschutzbox	110	300	B16B01-0021
ZZ ® 630-400-4 Brandschutzbox	110	400	B16B01-0022
ZZ ® 630-500-4 Brandschutzbox	110	500	B16B01-0023
ZZ ® 630-600-4 Brandschutzbox	110	600	B16B01-0024

* Nennmaß Länge 300 mm

EINBAUVARIANTEN 4-seitig

Produkt
des Jahres
2023

FeuerTrutz
Award



PRODUKT *	lichtes Maß Höhe [mm]	lichtes Maß Breite [mm]	Art.Nr.
ZZ® 630-100-1 Brandschutzbox	60	100	B16B01-0001
ZZ® 630-200-1 Brandschutzbox	60	200	B16B01-0002
ZZ® 630-300-1 Brandschutzbox	60	300	B16B01-0003
ZZ® 630-400-1 Brandschutzbox	60	400	B16B01-0004
ZZ® 630-500-1 Brandschutzbox	60	500	B16B01-0005
ZZ® 630-600-1 Brandschutzbox	60	600	B16B01-0006

ZZ® 630-100-2 Brandschutzbox	110	100	B16B01-0013
ZZ® 630-200-2 Brandschutzbox	110	200	B16B01-0014
ZZ® 630-300-2 Brandschutzbox	110	300	B16B01-0015
ZZ® 630-400-2 Brandschutzbox	110	400	B16B01-0016
ZZ® 630-500-2 Brandschutzbox	110	500	B16B01-0017
ZZ® 630-600-2 Brandschutzbox	110	600	B16B01-0018

* Nennmaß Länge 300 mm

Sie haben Fragen?

Kontaktieren Sie gerne unseren technischen Support unter:

Telefon: **+49 221 97061-720** oder Email: **support@z-z.de**

ZAPP-ZIMMERMANN GmbH
Marconistr. 7-9
50769 Köln

T. +49 221 97061-700

E. info@z-z.de

Stand: 05.2023. Irrtümer und technische Änderungen sind vorbehalten. Es gilt die jeweils aktuelle Auflage. Alle Rechte vorbehalten. Änderungen, Nachdrucke und fotomechanische sowie elektronische Wiedergabe, auch auszugsweise, bedürfen der ausdrücklichen Genehmigung der ZAPP-ZIMMERMANN GmbH, Marconistrasse 7-9, 50769 Köln.